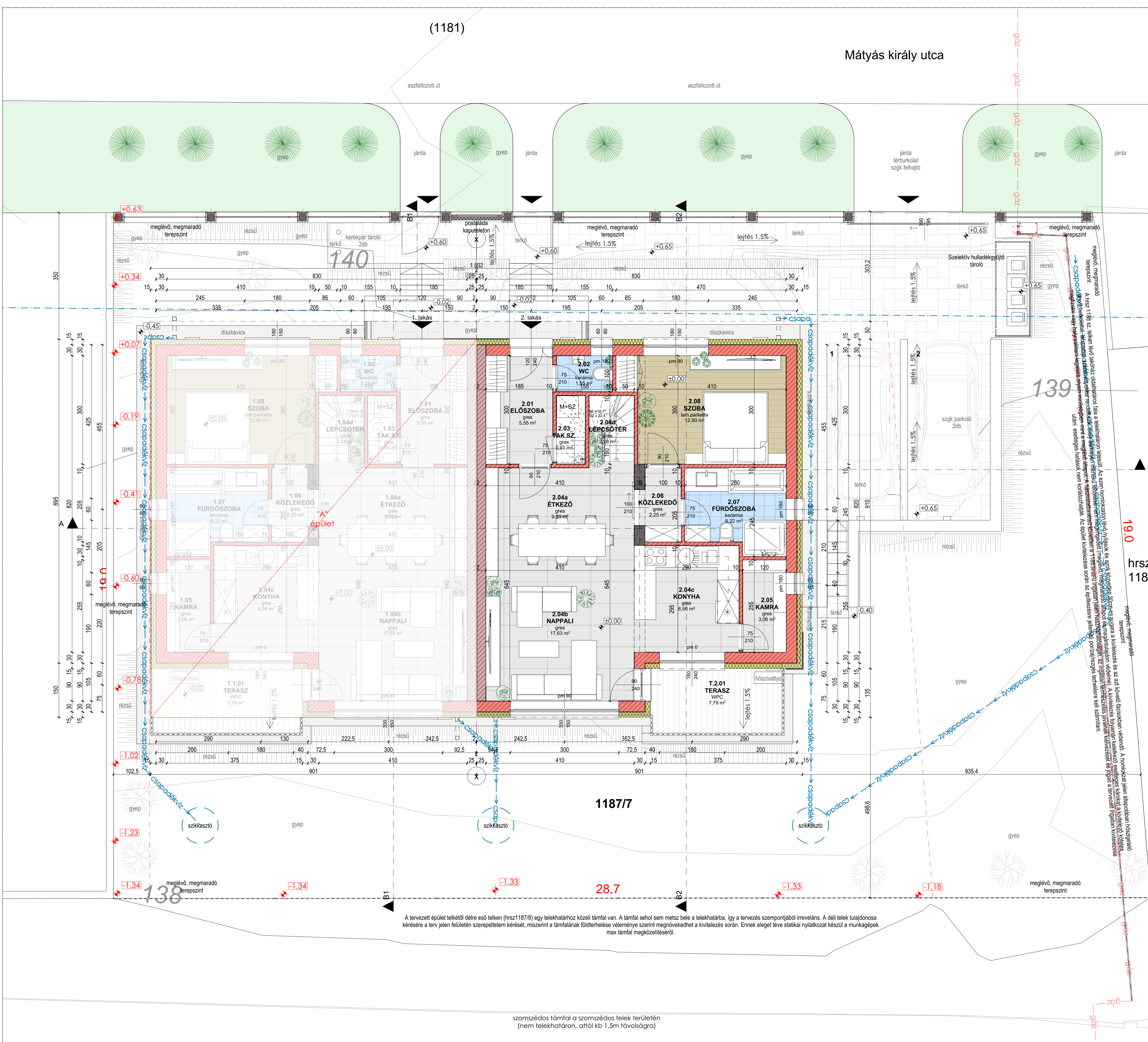


(1181)

Mátyás király utca



NETTÓ ÖSSZEITŐ					
Kategória	Honszint	Szám	Név	Burkolat	Terület
"A" épület	FÖLDSZINT	1.01	Előszoba	gres	5,55
	FÖLDSZINT	1.02	Wc	kerámia	1,55
	FÖLDSZINT	1.03	Tak.sz.	gres	0,91
	FÖLDSZINT	1.04a	Étkező	gres	9,03
	FÖLDSZINT	1.04b	Nappali	gres	17,63
	FÖLDSZINT	1.04c	Konyha	gres	8,56
	FÖLDSZINT	1.04d	Lépcsőtér	gres	2,28
	FÖLDSZINT	1.05	Kamra	gres	3,06
	FÖLDSZINT	1.06	Közlekedő	gres	2,25
	FÖLDSZINT	1.07	Fürdőszoba	kerámia	6,22
	FÖLDSZINT	1.08	Szoba	lam.parketta	12,90
	TETŐTÉR	1.101	Társalgó	lam.parketta	13,21
	TETŐTÉR	1.102	Gardrobe	lam.parketta	5,97
	TETŐTÉR	1.103	Szoba	lam.parketta	14,99
	TETŐTÉR	1.104	Szoba	lam.parketta	17,11
	TETŐTÉR	1.105	Fürdőszoba	gres	7,62
					<b>128,84 m<sup>2</sup></b>
"A" épület terasz	FÖLDSZINT	T.1.01	Terasz	WPC	7,79
	TETŐTÉR	T.1.101	Terasz	cs.m.gres	7,77
					<b>15,56 m<sup>2</sup></b>

"B" épület					
FÖLDSZINT	2.01	Előszoba	gres	5,55	
FÖLDSZINT	2.02	Wc	kerámia	1,55	
FÖLDSZINT	2.03	Tak.sz.	gres	0,91	
FÖLDSZINT	2.04a	Étkező	gres	9,03	
FÖLDSZINT	2.04b	Nappali	gres	17,63	
FÖLDSZINT	2.04c	Konyha	gres	8,56	
FÖLDSZINT	2.04d	Lépcsőtér	gres	2,28	
FÖLDSZINT	2.05	Kamra	gres	3,06	
FÖLDSZINT	2.06	Közlekedő	gres	2,25	
FÖLDSZINT	2.07	Fürdőszoba	kerámia	6,22	
FÖLDSZINT	2.08	Szoba	lam.parketta	12,90	
TETŐTÉR	2.101	Társalgó	lam.parketta	13,21	
TETŐTÉR	2.102	Gardrobe	lam.parketta	5,97	
TETŐTÉR	2.103	Szoba	lam.parketta	14,99	
TETŐTÉR	2.104	Szoba	lam.parketta	17,11	
TETŐTÉR	2.105	Fürdőszoba	gres	7,62	
				<b>128,84 m<sup>2</sup></b>	
"B" épület terasz	FÖLDSZINT	T.2.01	Terasz	WPC	7,79
	TETŐTÉR	T.2.101	Terasz	cs.m.gres	6,85
				<b>14,64 m<sup>2</sup></b>	
				<b>287,88 m<sup>2</sup></b>	

FÖLDSZINT ALAPRAJZ NETTÓ					
"A" épület	1.01	Előszoba	gres	5,55	
"A" épület	1.02	Wc	kerámia	1,55	
"A" épület	1.03	Tak.sz.	gres	0,91	
"A" épület	1.04a	Étkező	gres	9,03	
"A" épület	1.04b	Nappali	gres	17,63	
"A" épület	1.04c	Konyha	gres	8,56	
"A" épület	1.04d	Lépcsőtér	gres	2,28	
"A" épület	1.05	Kamra	gres	3,06	
"A" épület	1.06	Közlekedő	gres	2,25	
"A" épület	1.07	Fürdőszoba	kerámia	6,22	
"A" épület	1.08	Szoba	lam.parketta	12,90	
				<b>69,94 m<sup>2</sup></b>	
"B" épület	2.01	Előszoba	gres	5,55	
"B" épület	2.02	Wc	kerámia	1,55	
"B" épület	2.03	Tak.sz.	gres	0,91	
"B" épület	2.04a	Étkező	gres	9,03	
"B" épület	2.04b	Nappali	gres	17,63	
"B" épület	2.04c	Konyha	gres	8,56	
"B" épület	2.04d	Lépcsőtér	gres	2,28	
"B" épület	2.05	Kamra	gres	3,06	
"B" épület	2.06	Közlekedő	gres	2,25	
"B" épület	2.07	Fürdőszoba	kerámia	6,22	
"B" épület	2.08	Szoba	lam.parketta	12,90	
				<b>69,94 m<sup>2</sup></b>	
				<b>139,88 m<sup>2</sup></b>	

TETŐTÉR ALAPRAJZ NETTÓ					
"A" épület	1.101	Társalgó	lam.parketta	13,21	
"A" épület	1.102	Gardrobe	lam.parketta	5,97	
"A" épület	1.103	Szoba	lam.parketta	14,99	
"A" épület	1.104	Szoba	lam.parketta	17,11	
"A" épület	1.105	Fürdőszoba	gres	7,62	
				<b>58,90 m<sup>2</sup></b>	
"B" épület	2.101	Társalgó	lam.parketta	13,21	
"B" épület	2.102	Gardrobe	lam.parketta	5,97	
"B" épület	2.103	Szoba	lam.parketta	14,99	
"B" épület	2.104	Szoba	lam.parketta	17,11	
"B" épület	2.105	Fürdőszoba	gres	7,62	
				<b>58,90 m<sup>2</sup></b>	
				<b>117,80 m<sup>2</sup></b>	

Kategória	Honszint	Szám	Név	Burkolat	Terület
"A" épület	FÖLDSZINT	1.01	Előszoba	gres	5,55
	FÖLDSZINT	1.02	Wc	kerámia	1,55
	FÖLDSZINT	1.03	Tak.sz.	gres	0,91
	FÖLDSZINT	1.04a	Étkező	gres	9,03
	FÖLDSZINT	1.04b	Nappali	gres	17,63
	FÖLDSZINT	1.04c	Konyha	gres	8,56
	FÖLDSZINT	1.04d	Lépcsőtér	gres	2,28
	FÖLDSZINT	1.05	Kamra	gres	3,06
	FÖLDSZINT	1.06	Közlekedő	gres	2,25
	FÖLDSZINT	1.07	Fürdőszoba	kerámia	6,22
	FÖLDSZINT	1.08	Szoba	lam.parketta	12,90
	TETŐTÉR	1.101	Társalgó	lam.parketta	13,21
	TETŐTÉR	1.102	Gardrobe	lam.parketta	5,97
	TETŐTÉR	1.103	Szoba	lam.parketta	14,99
	TETŐTÉR	1.104	Szoba	lam.parketta	17,11
	TETŐTÉR	1.105	Fürdőszoba	gres	7,62
					<b>128,84 m<sup>2</sup></b>
"A" épület terasz	FÖLDSZINT	T.1.01	Terasz	WPC	7,79
	TETŐTÉR	T.1.101	Terasz	cs.m.gres	7,77
					<b>15,56 m<sup>2</sup></b>

**Közmű:** Az ingatlan összközművesíthető. A használatbavétel feltétele a megfelelő víz-, szennyvíz-, gáz(hő) és elektromos rendszerek szakszervei bekapcsolásának megjelölése. A közművek fogyasztásmérő berendezésével az utcai kertiés falába süllyesztve ajánlott elhelyezni - zárjelző üveg ajtóval - dobokban, vagy káptalélokban, melyek könnyen leolvasható legyen. A vízóra telepítése fagyhatár alatti előregyártott aknában történik.

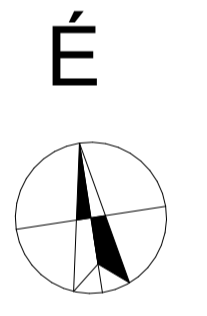
**Csapadékvíz elvezetés:** A csapadékvíz elvezetése telken belüli szikkasztással történik.

**Járda:** Az épület körüli járda -0,05m.

**Alapozás:** Az alapozás talajmechanikai szakvéleményen és geodéziai felmérésen alapuló statikai külső terv szerint történik. A pince kivételével fel kell mérni a talajvíz agresszivitását. Ha talajvíz nyomás áll fenn akkor a pinceszal és pinceszoldó szerkezetét is víznyomásra kell megépíteni. Jelen terv talajvíz van tervezve.

Belső téri helyiségek gépi szellőztetése szükséges. Vizes helyiségekben mennyezeti csapadékburkolat készülni. A terven szereplő helyeken beépített szakkrény készül.

A kivitelezés feltétele a kész és elfogadott szakági külső terv (építészeti, statika, gépészet, elektromos).



A tervezett épület telkétől délre eső telken (Hrsz1187/8) egy telekhatárhoz közeli támfal van. A támfal sehol sem metsz bele a telekhatárba, így a tervezés szempontjából irreleváns. A déli telek tulajdonosa kérésére a terv jelen felületén szerepeltetem kérését, miszerint a támfalnak földterhelése véleményem szerint megnövelkedhet a kivitelezés során. Ennek elveget téve statikai nyilatkozat készül a munkagépék max támfal megközelítéséről.

szomszédos támfal a szomszédos telek területén (nem telekhatáron, attól kb 1,5m távolságra)

**BEJÓ és TÁRSA Kft.**  
 H-3525 Miskolc, Cserháti u. 7.  
 Tel.: +36-20-938-1091  
 E-mail: bejoozoo@gmail.com  
 Kamara reg. C-51163

**Delux Bau Kft.**  
 3564 Hernádnémeti, Béke ut 17.

**Munka megnevezése:**  
 Lakóépület építés egyszerű bejelentési terve "B" jelű épület

**Építés helye:**  
 3525 Miskolc, Mátyás király utca  
 Hrsz: 1187/7

**Munka megnevezése:**  
 Földszint alaprajz

**Rajz méret:**  
 M: 1:50

**Rajz dátum:**  
 2024. 02. 06.

**Építész tervező:**  
 Bejó Zoltán építész  
 E-05-0009

**Kamara névjegyzék szám:**  
 E-05-0009

**Állás:**  
 Állás

Ezen terv az 1990. évi LXVIII. tv. 67. §-a értelmében szerző jogvédelem alatt áll.